

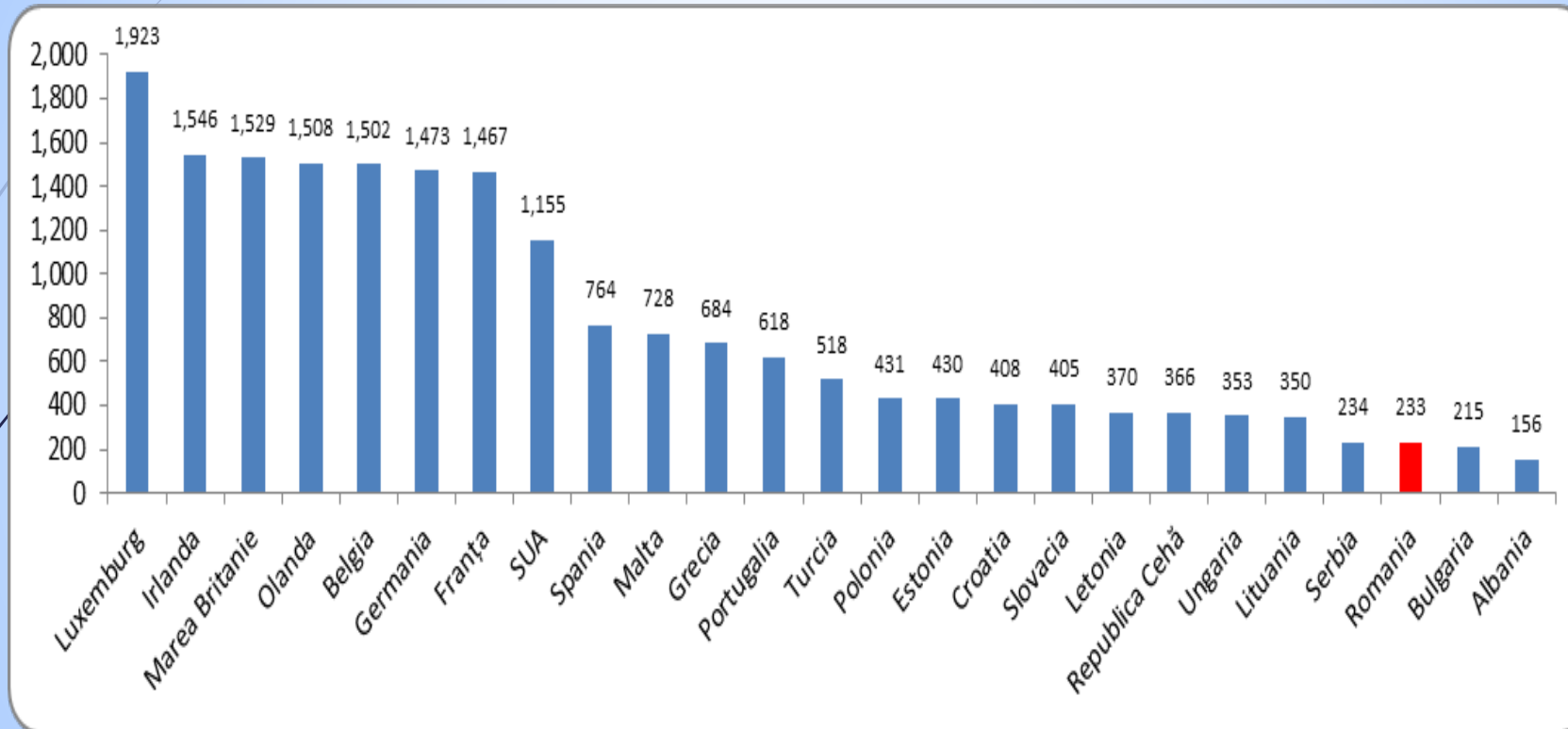


# Salariul minim ca instrument de politici publice

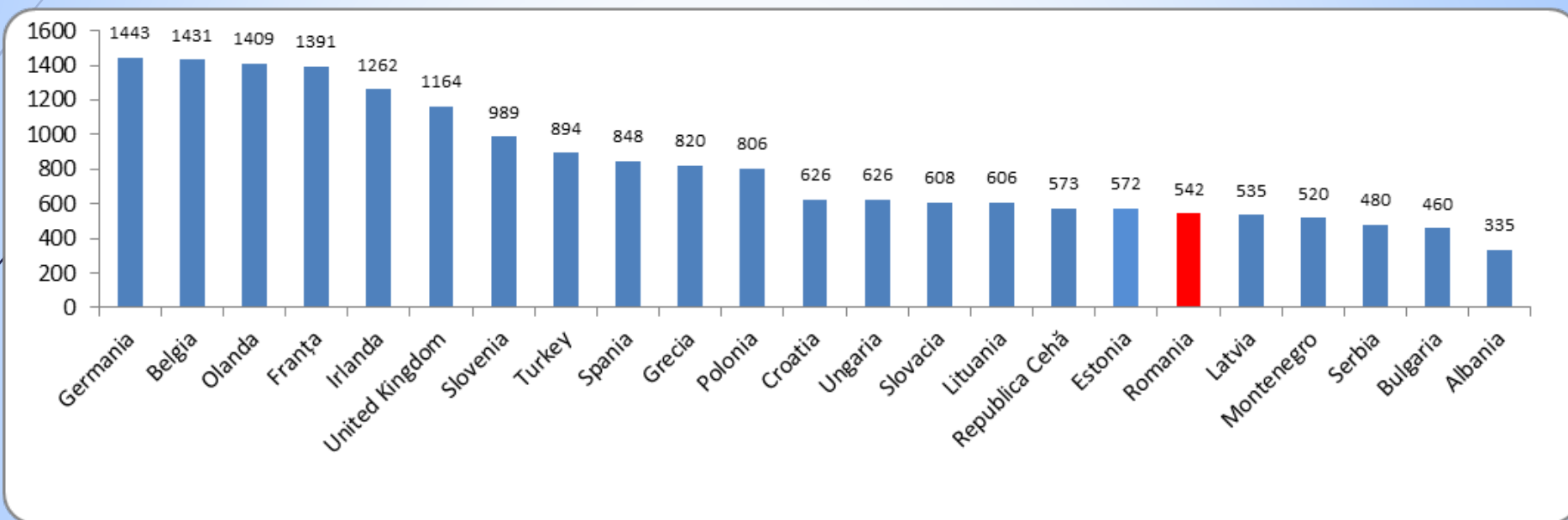
Victoria Stoiciu,  
Friedrich Ebert Stiftung Romania

[www.fes.ro](http://www.fes.ro)

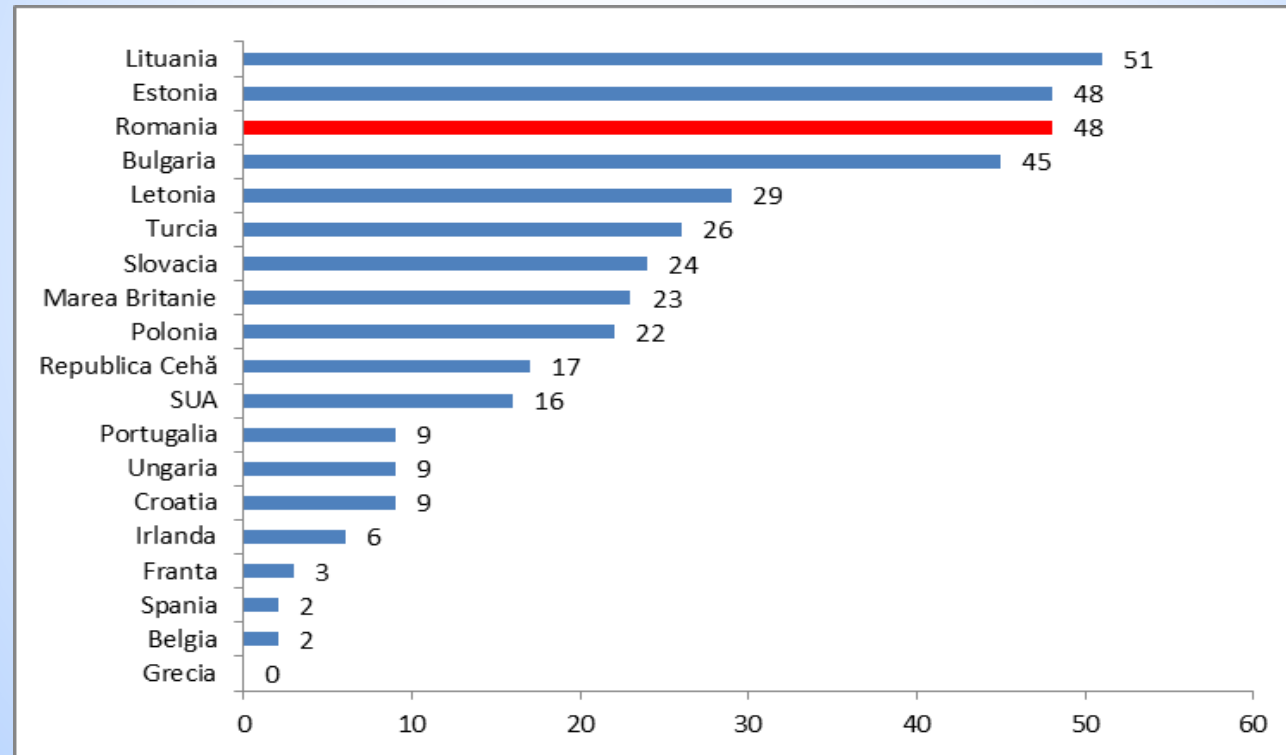
# Salariul minim – S1/2016



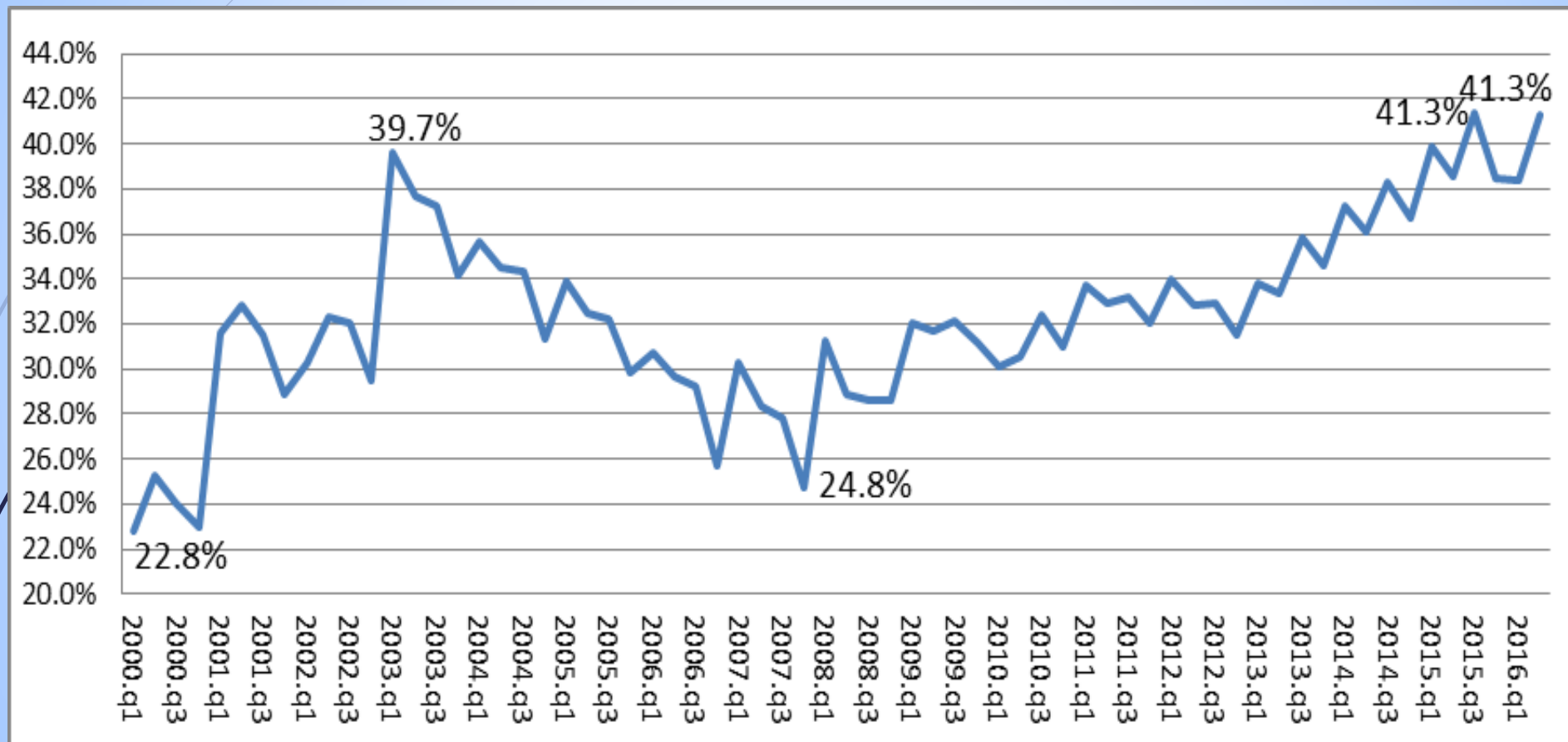
# Salariul minim la paritatea puterii de cumpărare în țări selectate UE/nonUE în euro (S1 2016)



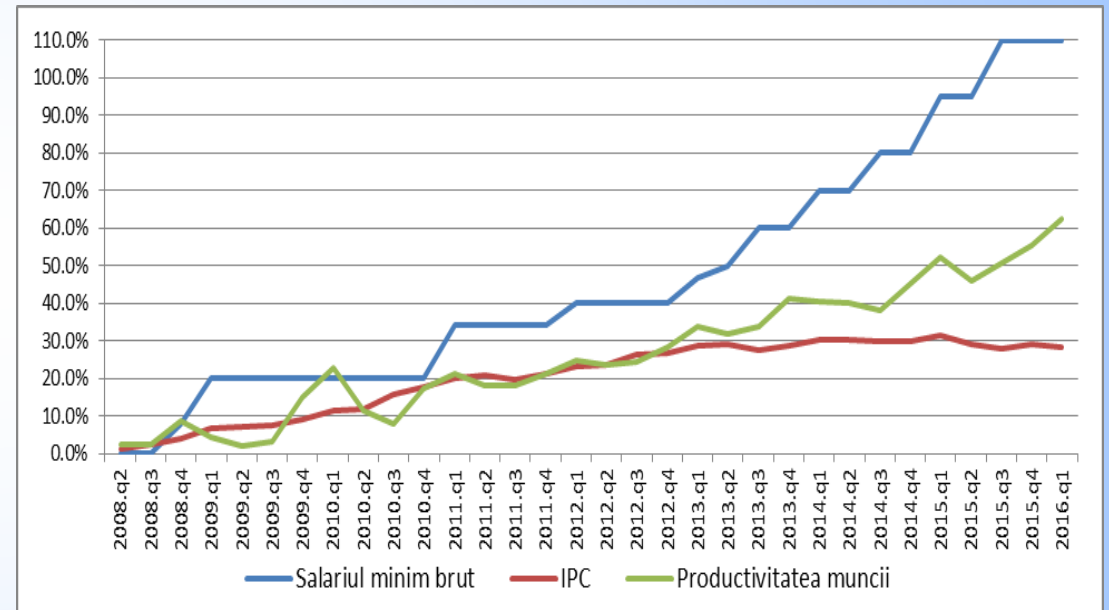
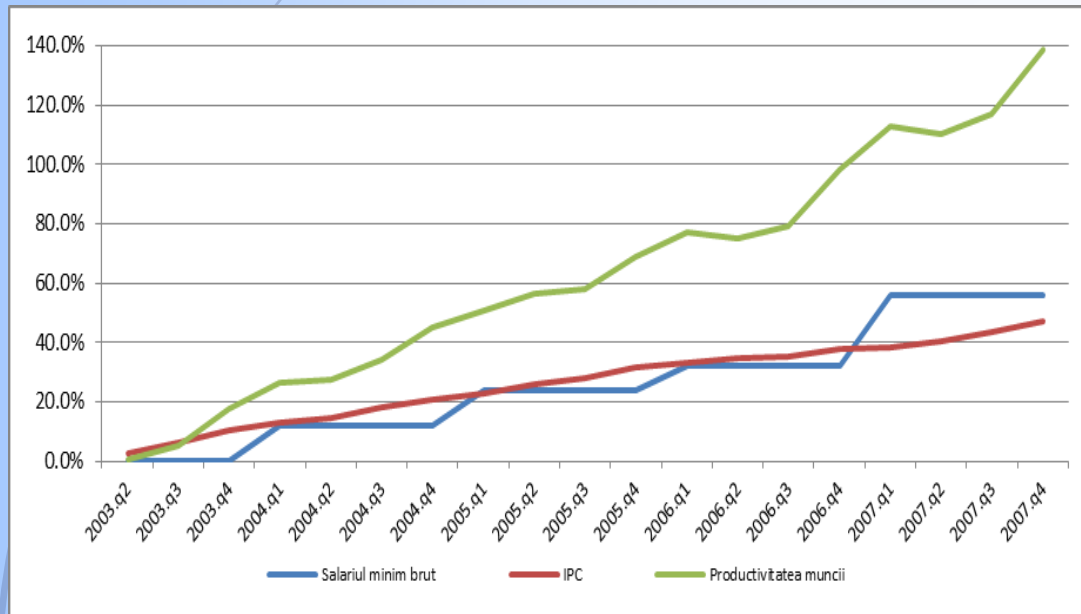
# Cresterea salariului minim brut in euro în țări selectate UE/nonUE în perioada S2 2012-S1 2016 (%)



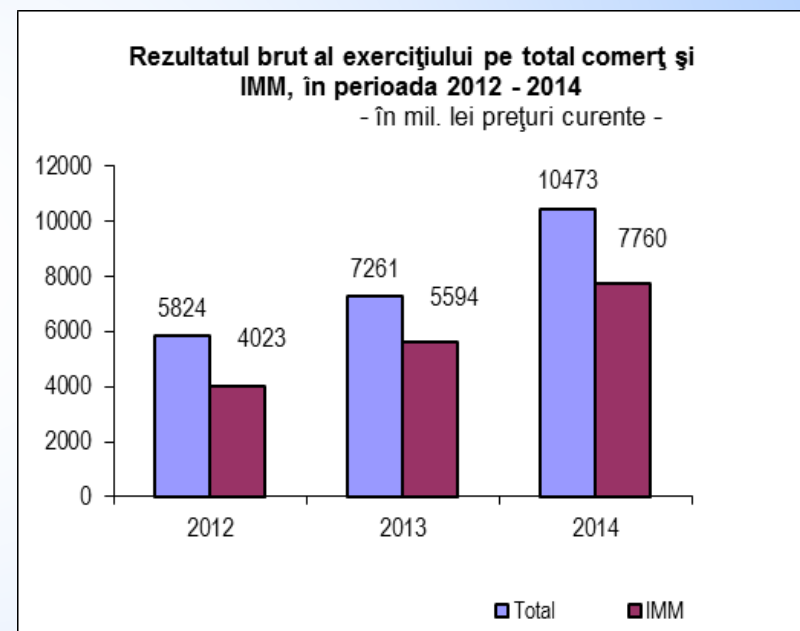
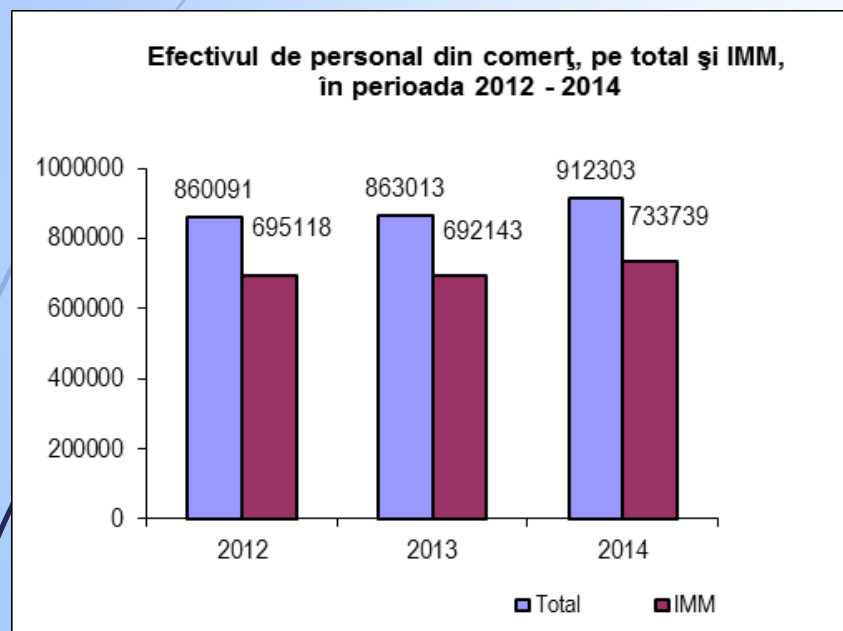
# Dinamica salariului minim relativ la salariul mediu



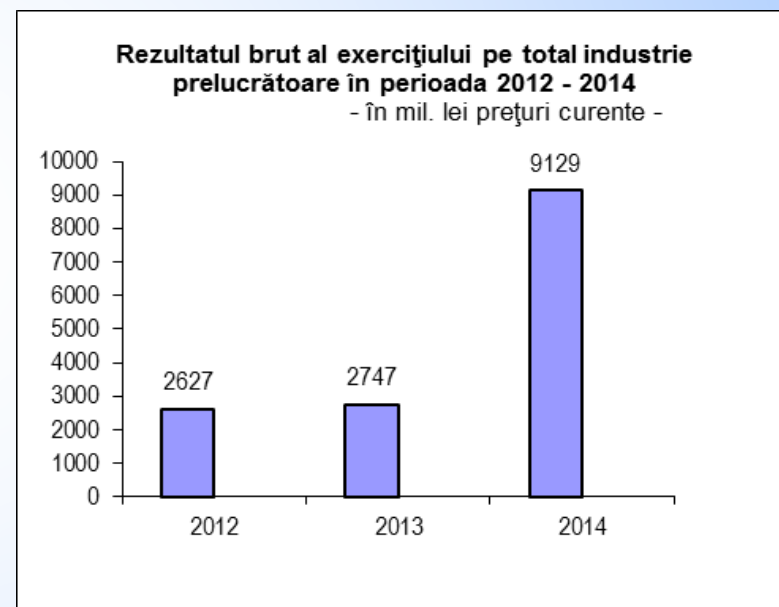
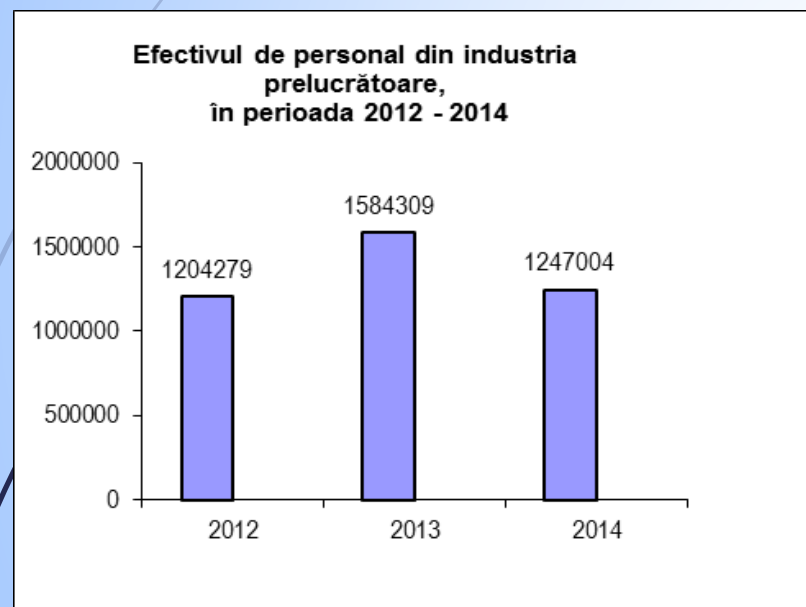
# Relația dintre salariul minim-productivitate și inflație



# Rezultate și performanțe ale întreprinderilor din comerț 2012 - 2014

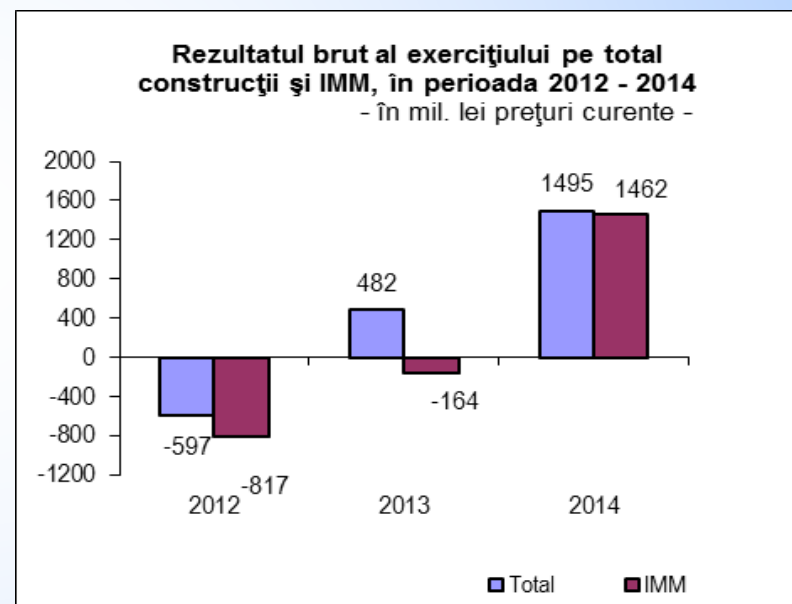
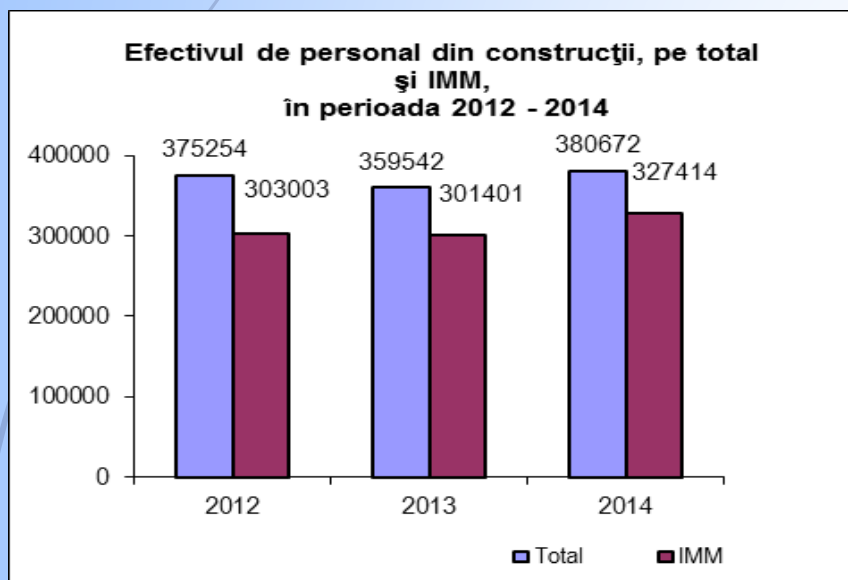


# Rezultate și performanțe ale industriei prelucrătoare 2012-2014

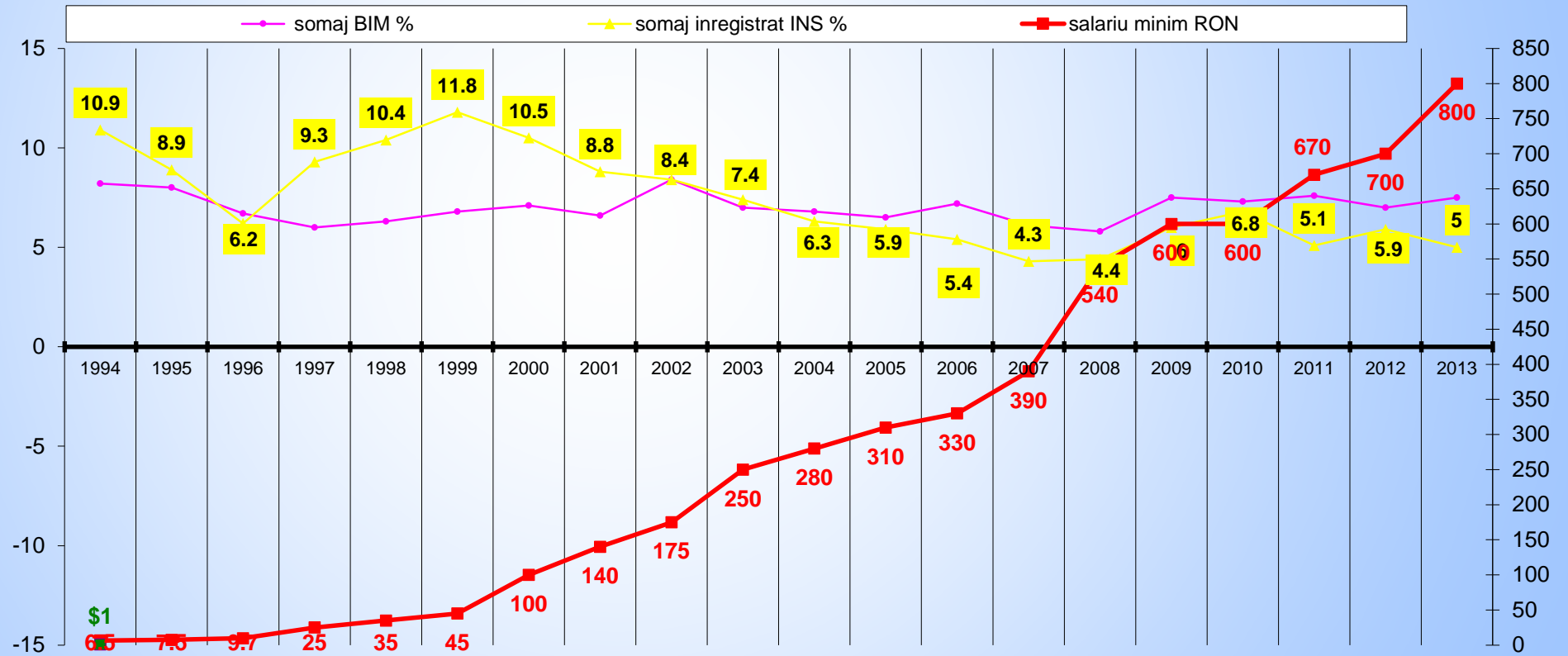




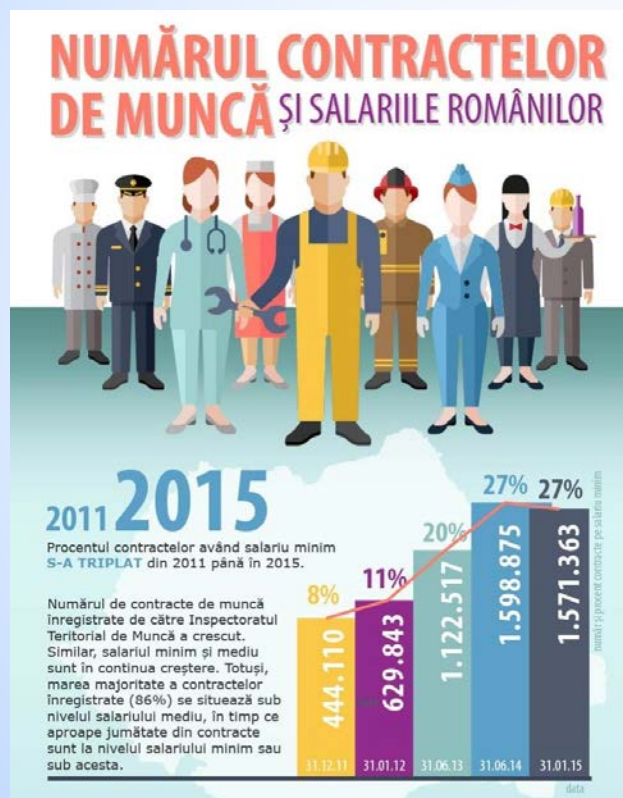
# Rezultate și performanțe ale sectorului construcții 2012-2014



# Şomaj si salariu minim, 1994-2013 (INS)



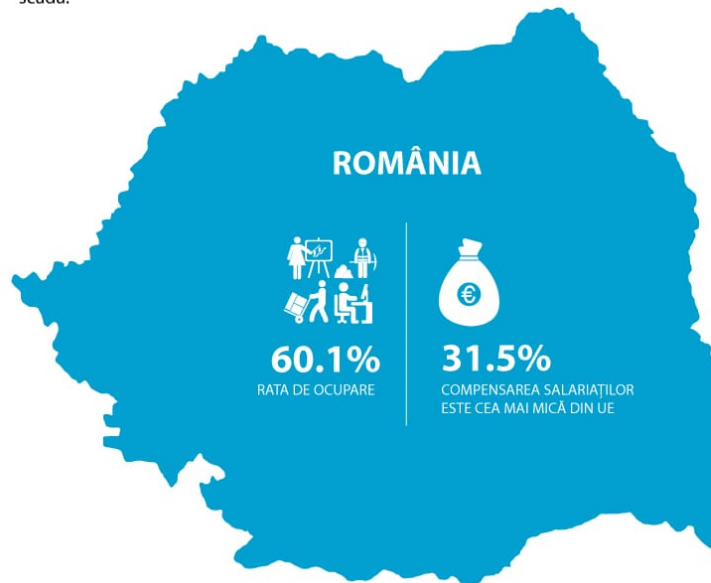
# Evoluția contractelor în România 2011-2015



# Remunerarea salariaților versus remunerarea capitalului

## REMUNERARE A SALARIAȚILOR ȘI OCUPARE

Ponderea în PIB a remunerației salariaților în România este printre cele mai mici di ocupare scăzută ar putea fi o cauză, însă datele statistice ne arată că state cu rate de ocu au ponderi mai mari în PIB a remunerației angajaților. Mai mult decât atât, deși în ultim salariaților din economie a crescut semnificativ, ponderea remunerației salariale în PIB scada.



## ROMÂNIA

### Evoluția în timp a compensației salariaților



# Evoluția venitului bănesc net, minimumului decent de trai, minimumului de subzistență pentru o gospodărie cu 2 salarii minime și 1 copil sub 14 ani

Anul / luna octombrie	2001	2002	2003	2004	2005	2006	2007	2008	2009	2010	2011	2012	2013	2014	2015
Venit banesc net gospodarie cu 2 salarii minime si 1 copil	2616000	2616000	4560000	4560000	671	671	754	854	980	846	940	988	1260	1398	1738
Minimumul decent de trai pentru gospodarii cu 2 salariatii si 1 copil	7192882	8706934	10094415	11172714	1232	1290	1377	1477	1576	1731	1787	1879	1908	1935	1902
Minimumul de subzistență pentru gospodarii cu 2 salariatii si 1 copil	5207594	6156013	7137001	7899389	957	1001	1069	1147	1224	1437	1485	1561	1641	1725	1814
Pondere 2 salarii minime si o alocație copil / Minimumul decent de trai	36,4	30,0	45,2	40,8	54,5	52,0	54,8	57,8	62,2	48,9	52,6	52,6	66,0	72,3	91,4
Pondere venit 2 salarii minime si o alocație copil/ Minimumul de subzistența	50,2	42,5	63,9	57,7	70,1	67,0	70,5	74,5	80,1	58,9	63,3	63,3	76,8	81,0	95,8

# Evoluția venitului bănesc net, minimumului decent de trai, minimumului de subzistență pentru o gospodărie cu 2 salarii minime și 1 copil sub 14 ani

Anul / luna octombrie	2001	2002	2003	2004	2005	2006	2007	2008	2009	2010	2011	2012	2013	2014	2015
Venit banesc net gospodarie cu 2 salarii minime si 1 copil	2616000	2616000	4560000	4560000	671	671	754	854	980	846	940	988	1260	1398	1738
Minimumul decent de trai pentru gospodarii cu 2 salariatii si 1 copil	7192882	8706934	10094415	11172714	1232	1290	1377	1477	1576	1731	1787	1879	1908	1935	1902
Minimumul de subzistență pentru gospodarii cu 2 salariatii si 1 copil	5207594	6156013	7137001	7899389	957	1001	1069	1147	1224	1437	1485	1561	1641	1725	1814
Pondere 2 salarii minime si o alocatie copil / Minimum decent de trai	36,4	30,0	45,2	40,8	54,5	52,0	54,8	57,8	62,2	48,9	52,6	52,6	66,0	72,3	91,4
Pondere venit 2 salarii minime si o alocatie copil/ Minimum de subzistenta	50,2	42,5	63,9	57,7	70,1	67,0	70,5	74,5	80,1	58,9	63,3	63,3	76,8	81,0	95,8

# Evoluția venitului bănesc net, minimumului decent de trai, minimumului de subzistență pentru o gospodărie cu 2 salarii minime

Anul / luna octombrie	2001	2002	2003	2004	2005	2006	2007	2008	2009	2010	2011	2012	2013	2014	2015
Venit banesc net gospodarie cu 2 salarii minime	2436000	2436000	4350000	4350000	647	647	730	830	938	804	898	1140	1218	1356	1570
Minimumul decent de trai pentru gospodarii cu 2 salariați	5256337	6362760	7376688	8164676	900	943	1006	1079	1152	1265	1306	1373	1395	1414	1390
Minimumul de subzistență pentru gospodarii cu 2 salariați	3805549	4498625	5215501	5772630	699	732	781	838	894	1050	1085	1141	1199	1261	1325
Pondere 2 salarii minime / Minimumul decent de trai	46,3	38,3	59,0	53,3	71,9	68,6	72,6	76,9	81,4	63,6	68,8	83,0	87,3	95,9	112,9
Pondere venit 2 salarii minime / Minimumul de subzistenta	64,0	54,1	83,4	75,4	92,6	88,4	93,5	99,0	104,9	76,6	82,8	99,9	101,6	107,6	118,5



➔ **Mulțumesc !**